

CHOVÁNÍ U DOPRAVNÍ NEHODY

U dopravní nehody se může rázem vyskytnout každý z nás. A ne vždy se musí jednat o nehodu s účastí motorového vozidla. Jak při takové dopravní nehodě tedy správně postupovat?

- ① Zastav se, promysli, co uděláš a myslí na své bezpečí.
- ② Buď vidět a označ místo nehody.
- ③ Mysli na bezpečí ostatních, odveď je mimo vozidlo a silnici.
- ④ Obhlédni situaci, ať víš, co řešíš.
- ⑤ Volej v případě potřeby tísňovou linku.
- ⑥ Nech se vést instrukcemi a nepokládej telefon jako první.
- ⑦ Poskytni v případě potřeby první předlékařskou pomoc.
- ⑧ Neztrácej hlavu. Vždy jednej s rozvahou.



Použití reflexní vesty



Označit dopravní nehodu



Opustit vozidlo do bezpečí



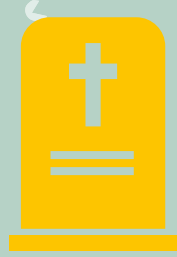
Kontaktovat tísňovou linku

JAKÁ JE PRAVDĚPODOBNOST DOPRAVNÍ NEHODY?



11

dopravních nehod každou hodinu



20

1 usmrcený každých 20 hodin



22

1 zraněný každých 22 minut

Údaje za rok 2024

POSTUP PŘI DOPRAVNÍ NEHODĚ

NEHODA NEHLÁŠENÁ POLICII

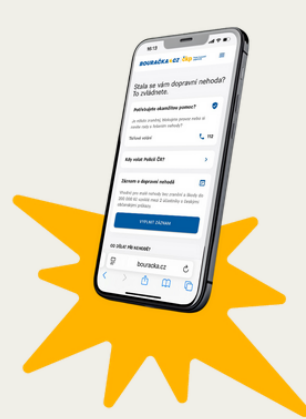
1. Nehoda bez zranění / usmrcení
2. Škody do 200 000 Kč
3. Bez poškození majetku třetí osoby nebo pozemní komunikace

Případně hlase nehodu přes aplikaci **BOURAČKA**

Bouračka?

Záznam o dopravní nehodě teď vyplníte pohodlně online

Pro nehody bez zranění a bez nutnosti volat policii



VYPLNIT ZÁZNAM



KDY VOLAT POLICII

Obratete se na Policii ČR pokud se neshodnete na vině nebo pokud viník ujede. Zajistěte svědky a důkazy.



FOTODOKUMENTACE

Zajistěte fotodokumentaci dopravní situace, než začnete s vozidly manipulovat.



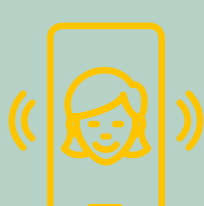
DOKUMENTACE DOKLADŮ

Zajistěte co nejvíce údajů o vozidlech i jejich majitelích a pojistitelích.



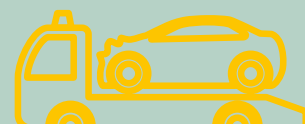
ZÁZNAM O NEHODĚ

Vyplňte vždy záznam o dopravní nehodě a jednejte s účastníky o míře zavinění.



VOLEJTE POJIŠŤOVNU

Pro nahlášení nehody Vaší vinou, nebo pojišťovnu viníka pro přihlášení se k pojistné události.



ASISTENČNÍ SLUŽBA

Kontaktujte asistenční službu Vaší pojišťovny pokud je vozidlo nepojízdné. Pozor na „lovce nehod“.

NEHODA HLÁŠENÁ POLICII

1. Se zraněním / usmrcením
2. Škodou nad 200 000 Kč
3. Poškození majetku třetí osoby nebo pozemní komunikace

V případě zranění záchranná služba přijede nejdříve, když voláte:

155

ZAVOLEJTE POMOC A NAHLASTE

- ✓ Kde se to stalo.
- ✓ Kdo volá.
- ✓ Co se stalo, kolik zraněných a jak.

Důležitá telefonní čísla:

112 158 150

ZAVOLEJTE POMOC A NAHLASTE

- ✓ Kde se to stalo.
- ✓ Kdo volá.
- ✓ Co se stalo, kolik zraněných a jak.



POSKYTNĚTE PRVNÍ POMOC

Pomozte zraněným podle Vašich schopností, ideálně s pomocí odborníků na telefonu: linka 155!



ROZDĚLTE SI ÚLOHY

Rozdělte si úlohy: odklon dopravy, pomoc zraněným... Vyčkejte příjezdu IZS. Pokud můžete, nehýbejte vozidly.



ZAJISTĚTE DŮKAZY

Zajistěte co nejvíce údajů o vozidlech i jejich majitelích a pojistitelích. Vyplňte vždy záznam o dopravní nehodě.

Policejní protokol podepište, pouze pokud s ním souhlasíte. Protokol si může účastník nehody vyžádat až ve správním řízení. Policie může vydat potvrzení o účasti na dopravní nehodě.