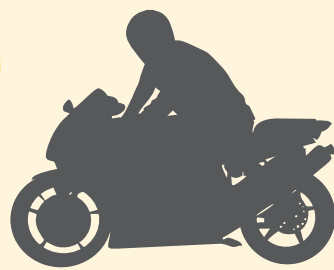


NEHODOVOST MOTORKÁŘŮ

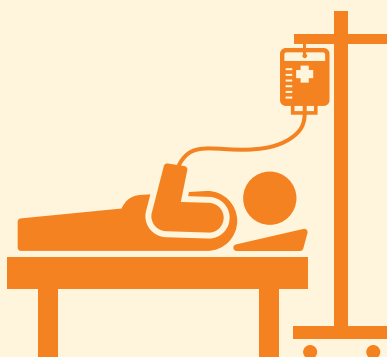


ČESKÉ SILNICE JSOU PRO MOTORKÁŘE
JEDNY Z NEJNEBEZPEČNĚJŠÍCH V EU

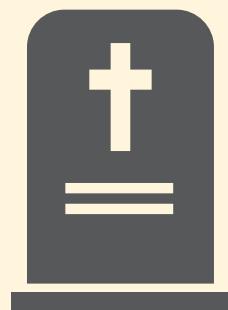
ČESKÁ REPUBLIKA – CELKOVÝ POČET USMRČENÝCH
A ZRANĚNÝCH MOTOCYKLISTŮ V LETECH 1993–2015



Lehce zranění
46 146



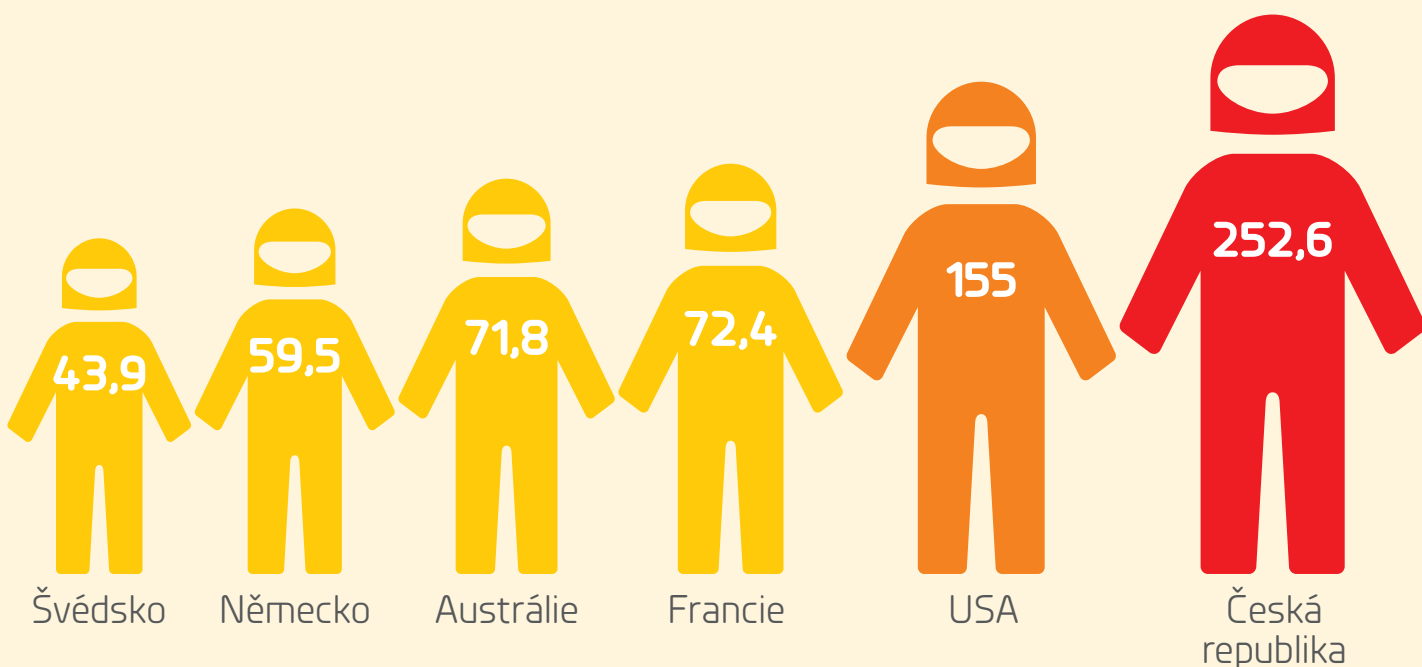
Těžce zranění
14 970



Usmrcení
2 184

Zdroj Policie ČR

POČET USMRČENÝCH MOTOCYKLISTŮ
NA 1 MLD. UJETÝCH KILOMETRŮ:



Zdroj OECD

KOLIKRÁT VÍCE UMÍRÁ MOTOCYKLISTŮ VE SROVNÁNÍ
S DALŠÍMI SKUPINAMI ÚČASTNÍKŮ SILNIČNÍHO PROVOZU
(NA 1 MLD. KILOMETRŮ):



Cestující
v autobusu
272x



Cestující
v osobním autě
35x



Cyklisté
2,4x



Chodci
2x

Zdroj projekt REStARTS